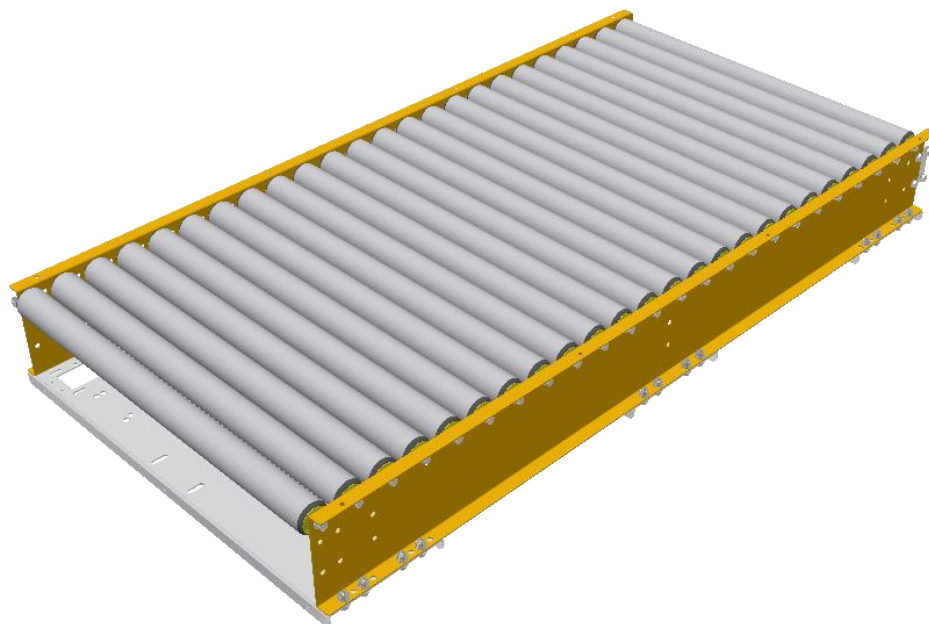


## RULLIERE FOLLI TRASPORTO COLLI/SCATOLE/CONTENITORI

Le rulliere Logiss sono costruite con materiali di altissima qualità. I rulli con cuscinetti ad alto scorrimento sono adatti sia per l'utilizzo a gravità che in piano.

I fianchi sono realizzati con le stesse caratteristiche delle rulliere motorizzate e dei nastri così da dare continuità visiva agli impianti.



	Standard	Su richiesta (con eventuale sovrapprezzo)
<b>Unità di movimentazione</b>	Scatole Larghezza da 400 a 900	Altre misure
<b>Lunghezza [mm]</b>	Da 1000 – 6000 (ogni 500)	Altre misure
<b>Larghezza [mm]</b>	Da 400 – a 900 (ogni 100)	
<b>Altezza minima piano scorrimento [mm]</b>	194	
<b>Motorizzazione</b>	/	/
<b>Velocità [mt/min]</b>	/	/
<b>Portata [Kg/ml]</b>	50	Altre portate
<b>Materiale Struttura</b>	Acciaio Verniciato o Zincato	Acciaio Inox
<b>Colore verniciatura</b>	RAL 1004 (Giallo) Lucido	RAL 3020 (Rosso) Lucido, RAL 5010 (Blu) Lucido, Altri colori
<b>Rulli</b>	Zincati D50	Altri modelli
<b>Passo rulli [mm]</b>	60 – 90 - 120	Altri passi
<b>Accessori</b>	Gambe con piedini regolabili, Gambe telescopiche, Porta fotocellule, Stop arresto scatole, Battuta fine linea, Sponde.	