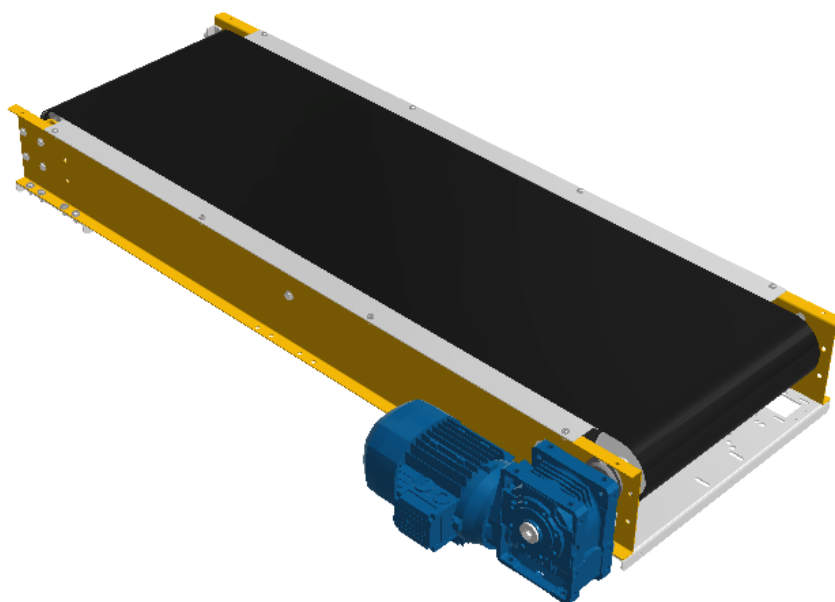


NASTRI TRASPORTATORI MONODIREZIONALI

I nastri trasportatori Logiss sono realizzati con motoriduttore di traino in testa al nastro quando esplicitamente utilizzati in modo unidirezionale.

Ogni tipologia di nastro può essere accessoriata con tappeto liscio (ideale per i sorter con pusher/puller) oppure con tappeto supergrip (ideale per salite/discese e variazioni di velocità).

I fianchi sono realizzati con le stesse caratteristiche di rulliere folli e motorizzate così da dare continuità visiva agli impianti.



	Standard	Su richiesta (con eventuale sovrapprezzo)
Unità di movimentazione	Scatole Larghezza da 400 a 900	Altre misure
Lunghezza [mm]	Da 1000 – 6000 (ogni 500)	Altre misure
Larghezza [mm]	Da 400 a 900	Altre misure
Altezza minima piano scorrimento [mm]	200	
Motorizzazione	Bonfiglioli (0,55kW – 1,1 kW)	Motovario - SEW Eurodrive
Velocità [mt/min]	24	Altre velocità
Portata [Kg/ml]	50	Altre portate
Materiale Struttura	Acciaio Verniciato o Zincato	Acciaio Inox
Colore verniciatura	RAL 1004 (Giallo) Lucido	RAL 3020 (Rosso) Lucido, RAL 5010 (Blu) Lucido, Altri colori
Nastro	Liscio o Supergrip	Retroilluminato - Altro
Accessori	Gambe con piedini regolabili, Gambe telescopiche, Porta fotocellule, Stop arresto scatole, Battuta fine linea, Sponde.	