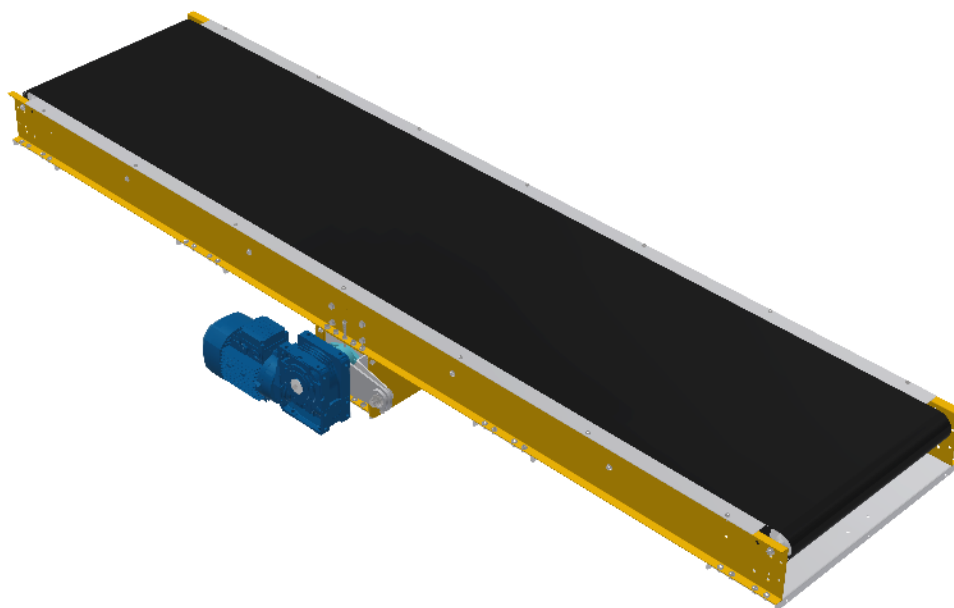


## NASTRI TRASPORTATORI BIDIREZIONALI

I nastri trasportatori Logiss sono realizzati con motoriduttore di traino centrale per l'utilizzo bidirezionale (anche alternato).

Ogni tipologia di nastro può essere accessoriata con tappeto liscio (ideale per i sorter con pusher/puller) oppure con tappeto supergrip (ideale per salite/discese e variazioni di velocità).

I fianchi sono realizzati con le stesse caratteristiche di rulliere folli e motorizzate così da dare continuità visiva agli impianti.



	Standard	Su richiesta (con eventuale sovrapprezzo)
Unità di movimentazione	Scatole Larghezza da 400 a 900	Altre misure
Lunghezza [mm]	Da 1000 – 6000 (ogni 500)	Altre misure
Larghezza [mm]	Da 400 a 900	Altre misure
Altezza minima piano scorrimento [mm]	390	
Motorizzazione	Bonfiglioli (0,55kW – 1,1 kW)	Motovario - SEW Eurodrive
Velocità [mt/min]	24	Altre velocità
Portata [Kg/ml]	50	Altre portate
Materiale Struttura	Acciaio Verniciato o Zincato	Acciaio Inox
Colore verniciatura	RAL 1004 (Giallo) Lucido	RAL 3020 (Rosso) Lucido, RAL 5010 (Blu) Lucido, Altri colori
Nastro	Liscio o Supergrip	Retroilluminato - Altro
Accessori	Gambe con piedini regolabili, Gambe telescopiche, Porta fotocellule, Stop arresto scatole, Battuta fine linea, Sponde.	